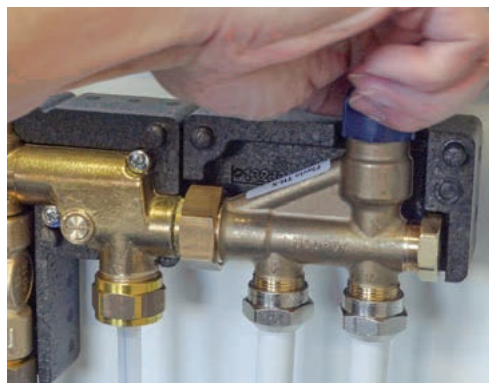


Avlufta systemet för Push 12 och EIPush 12

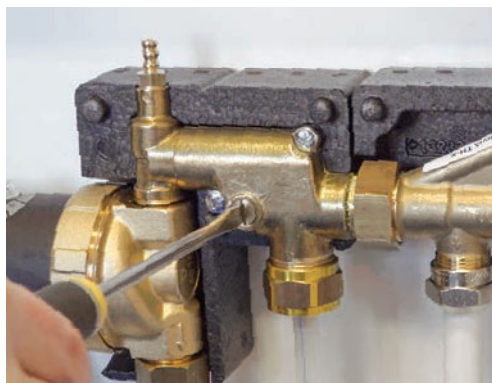
Denna instruktion kan du se film på!
Scanna QR-koden för att se filmen direkt i din smartphone.



1. Gör pumpen strömlös och stäng av primärpumpen i värmesystemet.



2. Stäng ventilen på radiatorkopplet.

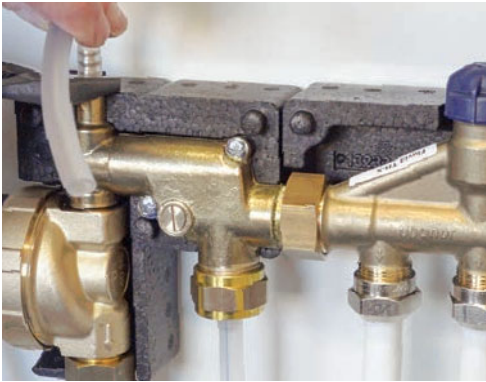


3. Stäng by-pass ledningen med en skruvmejsel.



4. Tryck fast medföljande slang på avluftningsnippeln

Obs! Se till att behålla övertrycket i systemet under hela avluftningen. Återställ drifttrycket till det ursprungliga efter avluftningen.



5. Öppna avluftningsnippeln och se till att ha en hink nära till hands.



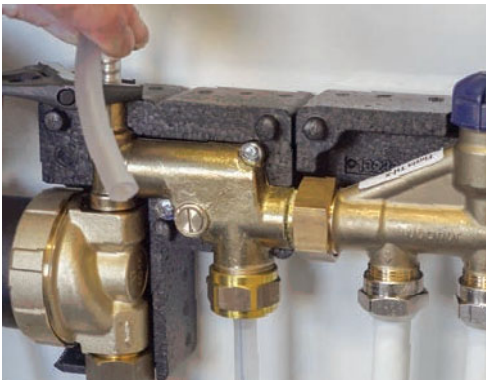
6. Vattentrycket i det primära värmesystemet gör att värmeslingan spolats igenom (baklänges).



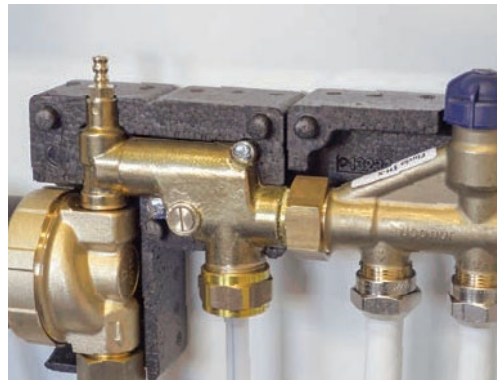
7. Se till att upprätthålla drifttrycket i primärvärmekretsen under hela avluftnings-processen.



8. Spola alltid ur 20-30 liter vatten efter det att alla synliga luftbubblor spolats ur.



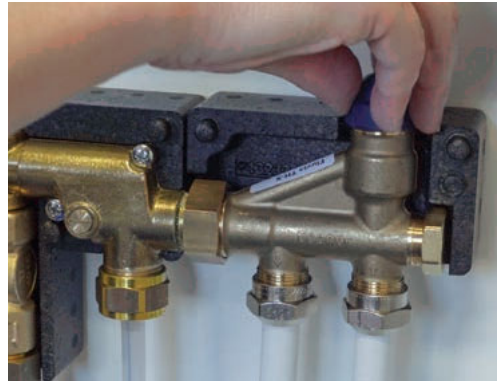
9. Stäng avluftningsnippeln.



10. Ta bort slangen från avluftningsnippeln.



11. Öppna by-passledningen.



12. Öppna ventilen på radiatorkopplet.



13. Anslut till nätspänning och starta värmesystemets primärpump.



14. Montera isolersatsen för bästa energieffektivitet.



15. Det är samma tillvägagångssätt för alla modeller av Push12.

Obs! Ta hänsyn till särskilda installationsanvisningar för våtrum med jordfelsbrytare.